

Новое пневматическое оборудование

- Рабочая среда: сжатый очищенный воздух
 - Компактность
 - Долгий срок службы

Бесштоковые магнитные пневмоцилиндры ARP-CY-3

- Рабочее давление: 0,16...0,7 МПа
- Рабочая температура: -10...+60°C
- Скорость хода поршня: 50...500 мм/с
- Величина усилия не меняется в зависимости от направления движения

Диаметр поршня, мм	Длина хода, мм	Цена, Р
ARP-CY-3B без направляющей пластины		
6	150	20803
10	200	12091
15	300	16157
20	400	25186
ARP-CY-3R с направляющей пластиной		
10	300	15998
16	400	21120
20	500	32472



ARP-CY-3R

от 12091 Р



от 15998 Р

Пневматические захваты параллельного типа ARP-MH-S

- Рабочая температура: -10...+60°C



от 26611 Р

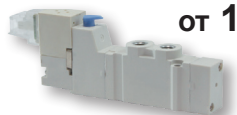
Количество пальцев захвата	Диаметр поршня, мм	Длина хода, мм	Давление, МПа	Цена, Р
2	20	4	0,2...0,6	26611
3	25	6	0,2...0,6	29410
4	32	8	0,1...0,6	33634

Электромагнитные пневмораспределители ARP-XY

- Тип распределителя: 5/2 (5-линейный, 2-позиционный)
- Рабочее давление: 0,15...0,7 МПа
- Рабочая температура: -10...+50°C
- Питание: =24 В, =12 В
- Несколько пневмораспределителей могут быть объединены в один блок

Моностабильный ARP-XY31

от 1550 Р



Бистабильный ARP-XY32

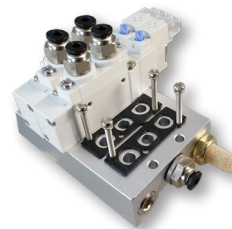
от 2326 Р



Схема	Присоединение	Модель	Питание, В	Цена, Р
	Моностабильные			
	M5	ARP-XY31	=12 =24	1719
	G $\frac{1}{8}$ "	ARP-XY51	=12 =24	1550
	PT $\frac{1}{8}$ "		=12 =24	1650
	G $\frac{1}{4}$ "	ARP-XY71	=12 =24	2273
	Бистабильные			
	M5	ARP-XY32	=12 =24	2358
	G $\frac{1}{8}$ "	ARP-XY52	=12 =24	2326
PT $\frac{1}{8}$ "	=12 =24			
G $\frac{1}{4}$ "	ARP-XY72	=12 =24	3160	

Плиты для подключения пневмораспределителей ARP-MXY

- Для серии ARP-XY
- Установочных мест: 2, 4, 6



Плита	Распределитель	Присоединение	Количество постов/Цена, Р		
			2	4	6
ARP-MXY3	ARP-XY3	G $\frac{1}{8}$ "	306	620	924
ARP-MXY5	ARP-XY5	G $\frac{1}{4}$ "	330	652	940
ARP-MXY7	ARP-XY7	G $\frac{1}{4}$ "	442	881	1308



от 306 Р

Регуляторы давления ARP-IR

- Рабочее давление: 0,005...1 МПа
- Рабочая температура: -5...+60°C
- В комплекте манометр и кронштейн для монтажа в любом положении



14520 Р

Модель	Присоединение	Расход, л/мин	Диапазон регулирования, МПа
ARP-IR10	G $\frac{1}{8}$ "	200	0,005...0,2
ARP-IR11		300	0,005...0,4
ARP-IR20	G $\frac{1}{4}$ "	600	0,005...0,2
ARP-IR22		1000	0,005...0,8
ARP-IR30	G $\frac{3}{8}$ "	3000	0,01...0,2

Пневматические фитинги

- Рабочее давление: 0...1 МПа
- Рабочая температура: 0...+60°C
- Присоединение: PT $\frac{1}{4}$ "



от 465 Р



774 Р



от 1082 Р



927 Р

Модель	Количество присоединительных отверстий	Цена, Р
Коллекторы ARP-M-L		
ARP-M-L2	2	465
ARP-M-L3	3	694
ARP-M-L4	4	927
ARP-M-L5	5	1162
ARP-M-L6	6	1399
ARP-M-L7	7	1621
Коллекторы с быстроразъемными соединениями ARP-SM-L		
ARP-SM-L2	2	1082
ARP-SM-L3	3	1544
ARP-SM-L4	4	2006
ARP-SM-L5	5	2318
Пневматические разветвители		
ARP-SM-V	2	774
ARP-SM-Y	3	927