

### Подбор катушек для соленоидных клапанов

Мощность и размеры посадочного отверстия – основные параметры при подборе катушки для электромагнитного клапана.

Мощность катушки должна быть равной или превышать мощность оригинальной катушки, установленной на клапане. Если допустимо снижение диапазона давления рабочей среды клапана, можно также рассмотреть выбор катушки меньшей мощности.

При выборе энергосберегающей катушки ориентируйтесь на значение пусковой мощности (ПМ). Высота посадочного отверстия должна соответствовать высоте штока клапана с запасом на закручивание гайки для фиксации катушки на клапане.

Катушка должна как можно плотнее прилегать к штоку клапана. Допускается выбор катушки с диаметром посадочного отверстия на 1...1,5 мм большим, чем диаметр штока клапана. Однако наличие зазора ведет к избыточному нагреву катушки и уменьшению ее мощности. В этом случае для уменьшения перегрева рекомендуется выбрать энергосберегающую катушку.

Также важны особенности профиля посадочного отверстия катушки: наличие сужений, расширений. Поэтому для окончательного выбора катушки ознакомьтесь с подробными чертежами на нашем сайте.

### Коннекторы

с присоединением DIN 43650A

IP65



**SB201**

- Универсальный на все напряжения
- Число контактов: 2+1, 3+1

от **131 Р**

IP65



**SB211**

- Встроенный выпрямитель
- Встроенный светодиод
- Число контактов: 2+1

**416 Р**

IP65



**SB202**

- Напр. Н: ~110...220 В  
L: =12...36 В
- Встроенный светодиод
- Число контактов: 2+1

**153 Р**

IP68



**SB218**

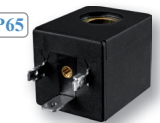
- Напр. Н: ~110...220 В  
L: =12...36 В
- Встроенный светодиод
- Провод 2 м, 3 × 0,75 мм<sup>2</sup>
- Число контактов: 2+2

**788 Р**

### Катушки для соленоидных клапанов

с присоединением DIN 43650A

IP65



**AS72B**

- Ø 10,2 × H30,2 мм
- ~15 ВА

**862 Р**

IP65



**SB040**

- Ø 11 × H32 мм
- ~9 ВА/ =8 Вт

**885 Р**

IP65



**SB254**

- Ø 11,4 × H34,5 мм
- ~20 ВА/ =21 Вт

**750 Р**

IP65



**SB461**

- Ø 12 × H35,5 мм
- ~25 ВА/ =20 Вт

**862 Р**

IP65



**SB242**

- Ø 13 × H36 мм
- ~15 ВА/ =10 Вт

**675 Р**

**AS10B**

- Ø 13 × H38 мм
- =12 Вт

**1500 Р**

IP65



**AS81B**

- Ø 13,3 × H35,5 мм
- ~15 ВА/ =9 Вт

**825 Р**

IP65



IP54



**S91H**

- Ø 14,5 × H38,5 мм
- ~20 ВА/ =14 Вт

**2062 Р**

IP65



**SB257**

- Ø 14,5 × H38,5 мм
- ~28 ВА/ =18 Вт

**1650 Р**

IP54



**AS91HT**

- Ø 14,5 × H40,5 мм
- ~20 ВА/ =14 Вт

**2162 Р**

IP65



**AS11H**

- Ø 14,7 × H37 мм
- ~22 ВА/ =13 Вт

**1650 Р**

IP65



**SB475**

- Ø 15 × H33,5 мм
- ~18 ВА/ =19 Вт

**1012 Р**

IP65



**SB407**

- Ø 15 × H37 мм
- ~19 ВА/ =20 Вт

**825 Р**

IP65



**AS21HT**

- Ø 15 × H44 мм
- ~22 ВА/ =15 Вт

**2268 Р**

IP54



**SB1859**

- Ø 15,2 × H52 мм
- ~40,8 ВА/ =19,2 Вт

**1990 Р**

IP54



**AS71H**

- Ø 15,2 × H54,5 мм
- ~17 ВА/ =23 Вт

**4125 Р**

IP65



**S21H**

- Ø 15,5 × H40,5 мм
- ~22 ВА/ =15 Вт

**2168 Р**

IP54



**Y21H**

- Ø 15,5 × H55,5 мм
- ~21 ВА/ =20 Вт

**3300 Р**

IP54



**Y71H**

- Ø 15,5 × H56,5 мм
- ~28 ВА/ =21,5 Вт

**3506 Р**

IP65



**AS01**

- Ø 16 × H38 мм
- ~26 ВА

**1144 Р**

IP65



**S51H**

- Ø 16 × H38 мм
- ~40 ВА/ =30 Вт

**3094 Р**

IP54



**AS59H**

- Ø 16 × H58 мм
- ~22 ВА/ =48 Вт

**3750 Р**

IP65



**SB597**

- Ø 16,6 × H37 мм
- ~21 ВА/ =12 Вт

**900 Р**

IP54



**AS16B**

- Ø 17,5 × H34,5 мм
- ~5 ВА/ =28 Вт

**6600 Р**

IP54



**AS83B**

- Ø 18 × H57 мм
- ~21 ВА/ =12 Вт

**6188 Р**

\* Для катушек с IP65 степень пылевлагозащиты определяется коннектором и может быть увеличена до IP68 при использовании коннектора с IP68.

\* Для катушек с IP65 степень пылевлагозащиты определяется коннектором и может быть увеличена до IP68 при использовании коннектора с IP68.

**Катушки для соленоидных клапанов с присоединением DIN 43650A**

 <b>IP54</b> <b>YG1B</b> • Ø18,5 × H74 мм • ~30 BA/ =21 Вт <b>10312 Р</b>	 <b>IP65</b> <b>AS03</b> • Ø20 × H53 мм • ~28 BA/ =38 Вт <b>2869 Р</b>	 <b>IP65</b> <b>SD01H</b> • Ø20 × H59 мм • ~35 BA/ =30 Вт <b>6394 Р</b>
 <b>IP65</b> <b>SD11H</b> • Ø20,2 × H62 мм • ~44 BA/ =33 Вт <b>6000 Р</b>	 <b>IP65</b> <b>AS15H</b> • Ø21,6 × H39,5 мм • ~10 BA/ =25 Вт <b>3506 Р</b>	 <b>IP54</b> <b>AS13B</b> • Ø22 × H59,5 мм • ~15 BA/ =16 Вт <b>4125 Р</b>
 <b>IP54</b> <b>AS98H</b> • Ø24,5 × H76 мм • ~40 BA/ =40 Вт <b>7712 Р</b>	 <b>IP54</b> <b>Y51H</b> • Ø26 × H88,5 мм • ~88 BA/ =60 Вт <b>12994 Р</b>	 <b>IP54</b> <b>AS17B</b> • Ø27 × H63 мм • ~5 BA/ =28 Вт <b>6600 Р</b>

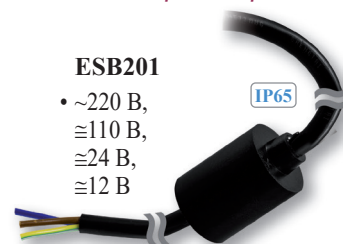
**Энергосберегающие катушки для соленоидных клапанов с присоединением DIN 43650A**

В энергосберегающие катушки встроена схема управления, с которой при старте катушка срабатывает на пусковой мощности **ПМ** для открытия/закрытия клапана, а далее переходит на мощность удержания **УМ** с пониженным на 50...90% энергопотреблением, достаточным для удержания клапана в открытом или закрытом положении. Такие катушки обеспечивают долговременную работу без перегрева и малое тепловыделение, за счет чего их срок службы в несколько раз больше, чем у обычных катушек, и клапаны могут бесперебойно работать с ними в течение многих лет.

 <b>IP65</b> <b>ASE11H</b> • Ø14,8 × H37 мм • ~92 BA/ =33 Вт <b>ПМ</b> • ~4,5 BA/ =8 Вт <b>УМ</b> <b>3658 Р</b>	 <b>IP65</b> <b>ASE21H</b> • Ø15,5 × H40 мм • ~101 BA/ =36 Вт <b>ПМ</b> • ~5,5 BA/ =10 Вт <b>УМ</b> <b>3658 Р</b>	 <b>IP65</b> <b>ASE41H</b> • Ø17,3 × H43,7 мм • ~90 BA/ =45 Вт <b>ПМ</b> • ~5 BA/ =7,5 Вт <b>УМ</b> <b>3000 Р</b>
---	--	---

\* Для катушек с IP65 степень пылевлагозащиты определяется коннектором и может быть увеличена до IP68 при использовании коннектора с IP68.

**Энергосберегающее устройство для соленоидных клапанов**



**ESB201**

- ~220 В,  
≅110 В,  
≅24 В,  
≅12 В

от **1819 Р**







Энергосберегающее устройство ESB201 предназначено для снижения энергопотребления на 15...85% и существенно уменьшения тепловыделения катушки, предотвращая ее перегрев. Присоединение к катушке: любой DIN-коннектор на выбор или проводное (без DIN-коннектора). ЭСУ способствует значительному увеличению срока службы катушки. Позволяет подключать катушки с питанием от постоянного тока к цепи переменного тока.

- ПМ** – 100% мощности используемой катушки
- УМ** – 15...85% мощности используемой катушки

**Коннекторы с присоединением DIN 43650B**

 <b>IP65</b> <b>SB204</b> • Универсальный на все напряжения • Число контактов: 2+1 <b>94 Р</b>	 <b>IP65</b> <b>SB205</b> • Напряжение Н: ~110...220 В L: =12...36 В • Встроенный светодиод • Число контактов: 2+1 <b>120 Р</b>	 <b>IP68</b> <b>SB213</b> • Провод 2 м, 3 × 0,75 мм <sup>2</sup> <b>847 Р</b>
--	---	---



**Катушки для соленоидных клапанов с присоединением DIN 43650B**

 <b>IP65</b> <b>AS23B</b> • Ø7,5 × H30 мм • ~6,5 Вт <b>2812 Р</b>	 <b>IP65</b> <b>SB075</b> • Ø9 × H27 мм • ~6,2 BA/ =4,8 Вт <b>300 Р</b>	 <b>IP65</b> <b>SA11Bs</b> • Ø10 × H28 мм • ~4,8 Вт <b>525 Р</b>	 <b>IP65</b> <b>SA11B</b> • Ø10 × H28 мм • ~6,4 BA/ =6 Вт <b>866 Р</b>
 <b>IP65</b> <b>AS20B</b> • Ø10 × H30,5 мм • ~6,5 Вт <b>2812 Р</b>	 <b>IP65</b> <b>AS61H</b> • Ø10,2 × H30,5 мм • ~10 BA/ =10 Вт <b>562 Р</b>		

**для электромагнитных пневмораспределителей**

 <b>IP65</b> <b>KC-28</b> • Ø9,2 × H26,5 мм • ~5,5 BA/ =5 Вт <b>494 Р</b>
--

**для бистабильных клапанов**

 <b>IP65</b> <b>L21H</b> • Ø10 × H28 мм • =10 Вт <b>1980 Р</b>	 <b>IP65</b> <b>L11B</b> • Ø15 × H38 мм • =10 Вт <b>1980 Р</b>
--	--

\* Для катушек с IP65 степень пылевлагозащиты определяется коннектором и может быть увеличена до IP68 при использовании коннектора с IP68.

**Катушка для соленоидных клапанов  
с ножевыми контактами**

IP20



**SA41B**

- Ø 8,5 × H31 мм
- ~5 ВА/=5 Вт
- Ламели для подключения в комплекте

**459 ₺**

**Катушки для соленоидных клапанов  
с винтовым монтажом на клапан  
и проводным присоединением 58 см**

IP65



**ASF103B**

- ~10 ВА/  
=8 Вт

**3506 ₺**

IP65



**ASF102B**

- ~10 ВА/  
=8 Вт

**3506 ₺**

**Катушка для электромагнитных  
пневмораспределителей**

**Коннектор**

*с присоединением DIN 43650C*

IP65



**SB209**

- Универсальный на все напряжения
- Число контактов: 2 + 1

**139 ₺**

**KC-18**

- Ø 8 × H21 мм
- ~3,5 ВА/  
=3 Вт

**494 ₺**

IP65



**Катушки для соленоидных клапанов  
с проводным присоединением 28...31 см**

IP54



**AB2B**

- Ø 11,3 × H31 мм
- ~6 ВА/  
=6 Вт

**270 ₺**

IP65



**SB069**

- Ø 12 × H28,5 мм
- ~10 ВА/  
=6 Вт

**438 ₺**

IP54



**Y82B**

- Ø 13,5 × H42 мм
- ~35 ВА/  
=30 Вт

**4125 ₺**

IP65



**AS18H**

- Ø 14,5 × H42 мм
- ~15 ВА/  
=12 Вт

**2269 ₺**

IP54



**Y42H**

- Ø 20,5 × H61 мм
- ~35 ВА/  
=30 Вт

**1543 ₺**

*с возможностью использования под водой  
и проводным присоединением 95 см*

IP68



**F14B**

- Ø 15 × H41 мм
- ~24 ВА

**3506 ₺**

IP68



**F24B**

- Ø 15 × H52 мм
- =15 Вт

**3506 ₺**

**Взрывозащищенные катушки для соленоидных клапанов  
с проводным присоединением 150 см**

IP65



**ASEx580**

- Ø 9,1 × H30 мм
- ~5 ВА/=5 Вт

**3188 ₺**

IP65



**ASEx542**

- Ø 12 × H38 мм
- ~13 ВА/=15 Вт

**7725 ₺**

IP65



**ASEx543**

- Ø 14 × H40 мм
- ~23 ВА/=13 Вт

**8231 ₺**

IP65



**ASEx282**

- Ø 16 × H41 мм
- ~24 ВА/=17 Вт

**8231 ₺**

IP65



**ASEx1320**

- Ø 16 × H43 мм
- ~28 ВА/=20 Вт

**14850 ₺**

IP65



**ASEx544**

- Ø 17,5 × H42 мм
- ~26 ВА/=12 Вт

**9318 ₺**

IP65



**ASEx545**

- Ø 20 × H64 мм
- ~15 ВА/  
=18 Вт

**13312 ₺**